

*scandecon*

## PUUIKKUNAT JA -OVET

Scandecon Oü on laadukkaita virolaisia ikkunoita ja -ovia toimittava yritys. Toiminnan jatkuva kasvu on saavutettu sijoituksilla uusiin laitteisiin, tuotantotiloihin ja työntekijöiden koulutukseen.

Yhtiön jatkuva kehitys tarkoittaa asiakkaille joustavaa tuotantoa, laadukkaita tuotteita ja parempia toimitusaikoja.

### Perustuotantona ovat erilaiset puutuotteet:

- puuovet
- puuikkunat
- paloturvaovet
- sisustuselementit

Scandecon:n toimintaa on arvostettu sekä Virossa toimivien että naapurimaissa toimivien rakennus-, restaurointi ja entisöintiyritysten joukossa, jotka tarvitsevat ainutkertaisia laadukkaita ja tehokkaita ikkuna- ja oviratkaisuja.

### Scandecon:n tuotteiden tunnuksia

- Luonnonpuu ovien ja ikkunoiden materiaalina on kaunis ja pitkäikäinen
- Monimutkaiset puuikkunoiden ja -ovien ratkaisut
- Vanhoille historiallisille rakennuksille sopivat ovet ja ikkunat

Scandecon:lla on paloturvallisuussertifikaatti EI 45 tasaisille 980 x 2080 mm standardipuuoville. Ovia voi suurentaa enintään 15 % korkeuteen ja leveyteen, mutta ei yli 20 % pinta-alalta. Paloturvallisuusvaatimuksiin vastaavien erimuotoisten peili- ja lasiovien ehdoista sopii Scandecon erikseen Pelastuslaitoksen kanssa.



### Materiaali ja viimeistely

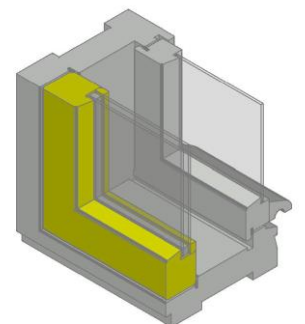
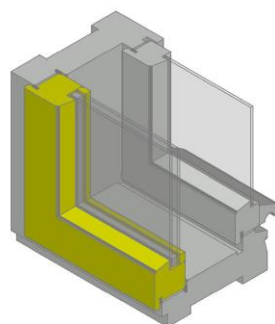
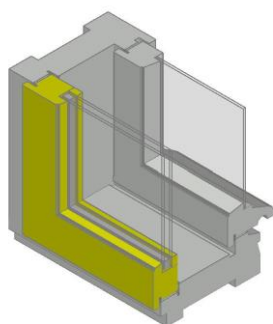
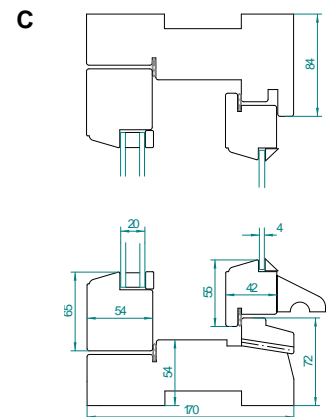
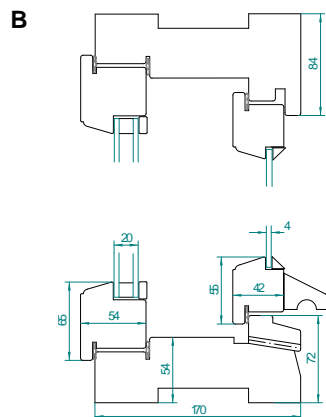
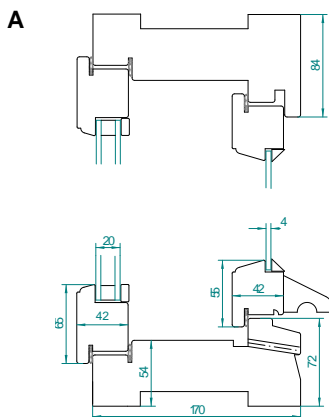
Ovien valmistuksessa käytetään erilaisia puulajeja, yleisimmät ovat mänty ja tammi. Puun nykyaikainen alustava käsittely ja tuotannon viimeistely takaavat tuotteiden kestävyysvuosikymmeniksi. Oleellinen on tuotteen viimeistely. Tavallista on syväkäsittely, lakkaus tai maalaus. Tuotteet saavat asiakkaan toiveen mukaan kahvat, salvat, lukot, lukitukset, koristeet jne.

### Puun edut:

- Puuovien ja -ikkunoiden lämmöneristys on erittäin korkea, ne estävät vedon ja ovat erikoiskäsittelyssä erittäin palonkestäviä (tulipalon aikana erottuu hyvin vähän myrkyllisiä aineita).
- Nykyaikaisella teknologialla voi valmistaa ikkunoita, joiden puitteissa on monta lasikerrosta, mukaan luettuna hermeettinen paketti.
- Puu on huonosti lämpöä johtava ja näin ei pääse lämpö puitteiden kautta ulos. Puu materiaalina on lämmin ja mukava.
- Puu on palautuva luonnonvara.
- Puu on ympäristöystävällinen materiaali, sen kierrätys ei aiheuta ongelmia.
- Oikein käsitelty puu takaa tuotteiden kestävyysvuosikymmeniksi.



### TYYPPI 1. Sisään - sisään aukeneva (MSE)





## Puuikkuna

### TYYPPI

- 1) Sisään - sisään aukeneva (MSE)
- 2) Sisään – ulos aukeneva

### RAKENNE

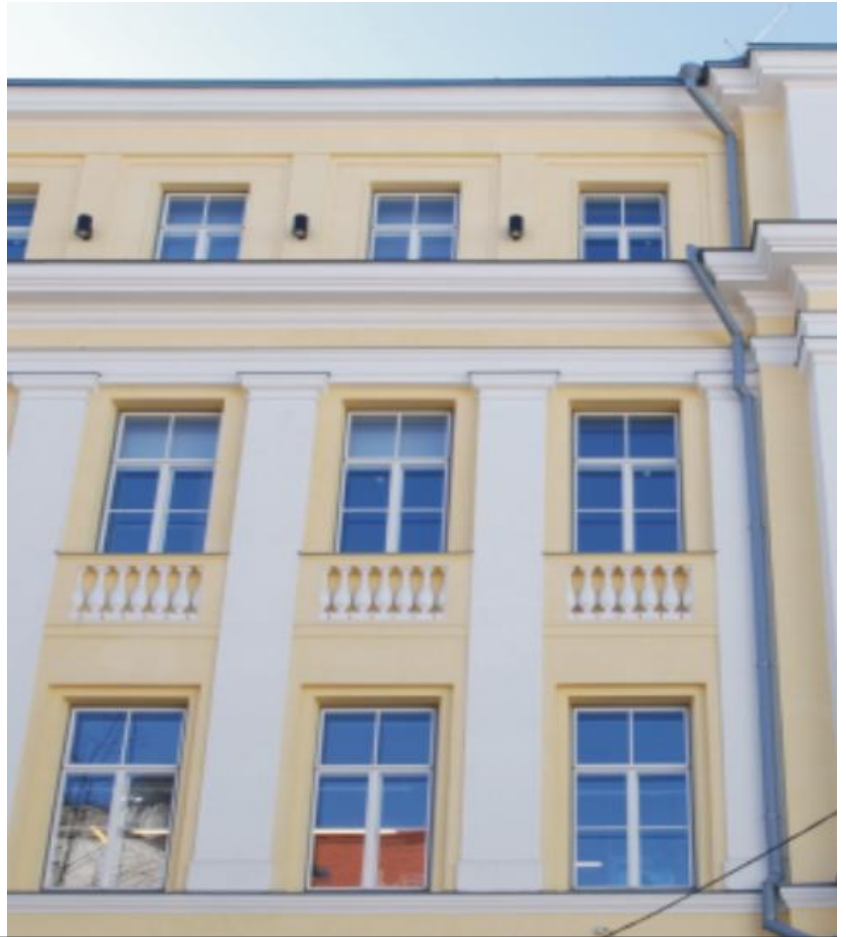
- Tyyppi “ Sisään - sisään aukeneva ” on sisään aukeneva puuikkuna tuplapuitteilla ns. MSE ikkuna.
- Tyyppi “ Sisään – ulos aukeneva” on puuikkuna tuplapuitteilla, jonka ulkoikkuna avautuu ulos ja sisäikkuna sisään, ns. historiallinen ikkuna.
- Muodon takaa korkealaatuinen oksaton liimapuuprofiili.
- Kehyksen ja puitteen kulmat ovat tapitettuja.
- Standardissa on ulkona 4mm kirkas lasi, sisällä tuplalasipaketti (sisälasi – energiansäästölasi, ulkolasi – tavallinen kirkas lasi; 4mm + 12mm + 4mm)
- Lasiliistat puulistat

### Sulkijat

- Käytämme suomalaisten tuottajien Fiskostarin, Abloyn tuotteita, samoin myös erilaisia historiallisia sulkijoita, kahvoja jne.

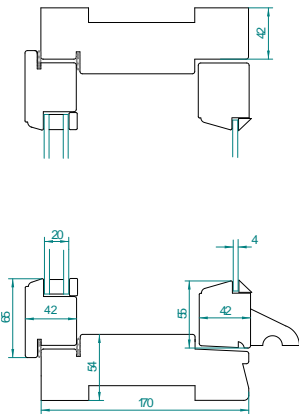
### Mitat

- Tilauksen mukaan.

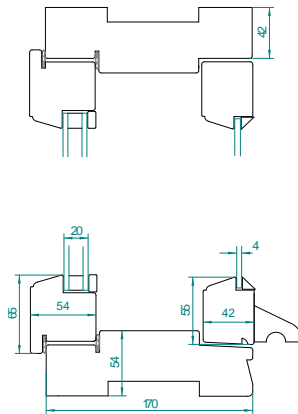


### TYYPPI 2. Sisään - ulos aukeneva

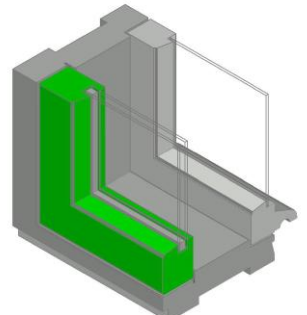
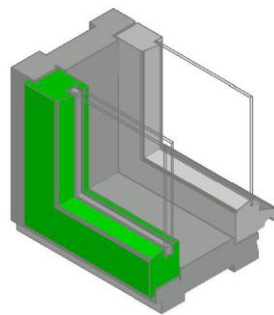
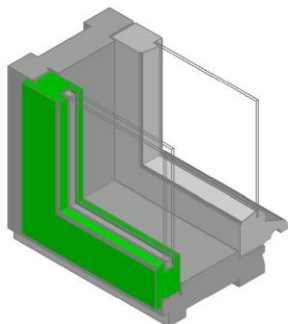
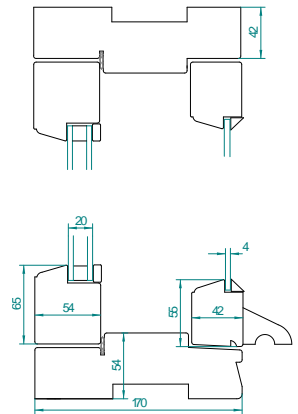
A



B



C



**MATERIAALI**

- Ikkunakehykset ovat korkealaatuista sahattua mäntyä, jotka ovat jäykkyyden säilyttämiseksi keskenään liimattuja. Kehys ja imposti ovat liimapuuta, joka koostuu yhteen liimatuista lamelleista. Lamellit ovat oksattomia, radiaali- tai puoliradiaalileikattuja.

**LASIPAKETIT**

- Standardiversiossa käytetään ikkunoiden valmistamisella ulkopuitteessa 4 mm kirkasta lasia, sisällä tuplaslasipakettia. Lasipaketin lasien läpimitta on 4 mm – paketin sisälasi on energiansäästölasi ja ulkolasi tavallinen kirkas lasi.

**VIIMEISTELY**

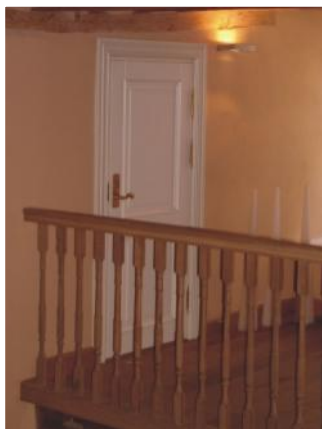
- Ikkunoiden ja ovien viimeistelyssä käytetään ekologisen puhtaita vesipohjaisia maaleja ja lakkaa. Scandecon käyttää saksalaisen tuottajan Remmersin viimeistelytuotteita. Perussävy on valkoinen RAL 9010. Muut sävyt RAL- värikartan mukaan.
- Ikkunoita ja ovia voi viimeistellä erilaisin sävyin sekä julkisivu että sisustus huomioon ottaen.

**TEKNISET TIEDOT****Lämpöohjaus**

- Ikkunamateriaalina käytettävän liimapuun matalan lämpöohjauksen ansiosta on kaksipuitteisten puuikkunoiden lämpöohjaus  $U_a = 0,8-1,7 \text{ W/m}^2\text{K}$  Riippuen lasijärjestelmien lämpöohjauksesta  $U_k$  riippuen.

**Äänieristys**

- Tuplapuitteisten ja lasipaketilla varustettujen standardi-ikkunoiden äänieristys asennettuna on 30-34dB. Erikoislasi ja lasipaketti mahdollinen melutason väheneminen on 37-40 dB.

**Scandecon Oü**

Viirpää 8 Kangru Alevik Kiilivald 75403  
Tel. +372 601 4551, +372 601 4552  
e-mail: info@scandecon.com  
www.scandecon.com

*scandecon*